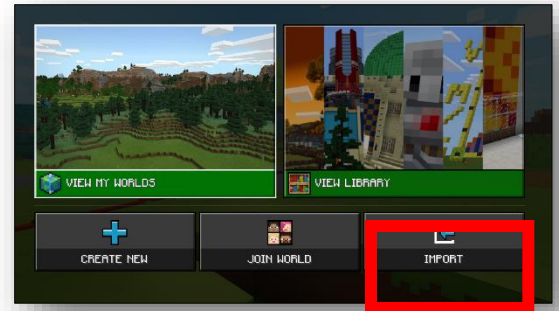


Minecraft: Importando mundos (desktops e laptops)

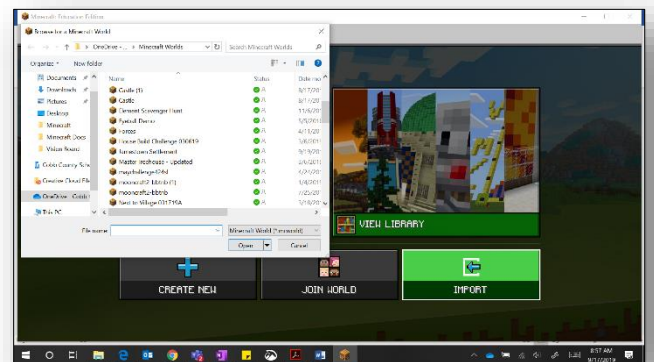
Existem duas maneiras de abrir arquivos .mcworld que foram salvos em locais alternativos. Isso é útil quando você está acessando um mundo da Internet ou de uma unidade USB.

Mundos de importação usando o botão do mundo de importação

1. Clique em **Play** (reproduzir) e clique no botão **Import World** (mundo de importação) .



2. Navegue até a localização do arquivo .mcworld.
3. Clique no arquivo e clique em **Open** (abrir) o mundo em Minecraft.



Importando mundos de um local salvo

1. Vá para o local onde seu mundo é salvo (Um Unidade, Explorador de Arquivos ou Unidade USB).
2. Clique no nome do mundo. Isso deve abrir Minecraft, e a importação do mundo começará automaticamente.

