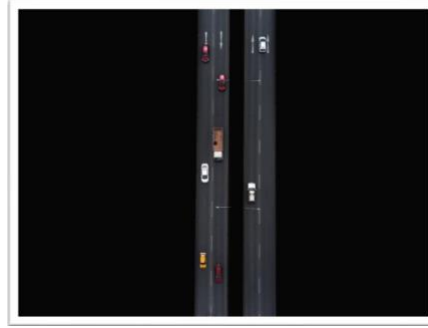




3^{er} Grado Unidad 8: Formas bidimensionales



Visión general:

En esta unidad, los estudiantes razonarán sobre los atributos (características) de las formas, incluidos los segmentos paralelos, los segmentos perpendiculares, los ángulos rectos y la simetría.

Objetivos de aprendizaje:

En la Unidad 8, los estudiantes:

- Clasificarán y comparar formas en función de sus atributos
- Investigarán las propiedades de los cuadriláteros
- Determinarán líneas de simetría en polígonos
- Identificarán segmentos de línea perpendiculares, segmentos de línea paralela y ángulos rectos
- Describirán líneas y ángulos en cuadriláteros y otros polígonos
- Identificarán rostros de figuras tridimensionales.

Vocabulario clave: (vinculado al glosario interactivo del DOE de GA)

Ángulo agudo	Ángulo	Congruente	Cubo	Hexágono
Cometa	Ángulo obtuso	Octágono	Paralelo	Paralelogramo
Pentagono	Perpendicular	Polígono	Pirámides	Cuadrilátero
Rectángulo	Prisma rectangular	Rombo	Ángulo recto	Segmento
Cuadrado	Simetría	Trapezoide	Vértices	

Recursos de apoyo:

<http://ctlslearn.cobbk12.org/>

<https://gavirtual.instructure.com/courses/34724#modules>

<https://www.ixl.com/math/grade-3/classify-quadrilaterals>

<https://apps.mathlearningcenter.org/geoboard/>

<https://www.geogebra.org/m/pvjjawmc#material/xM2A2eSE>

<https://toytheater.com/shape-fall/>